



ARKO

**sistema**  
OPERATIVO  
INTEGRATO

**STIMEX**

ATTUALMENTEILFUTURO



'INFINITE' DESIGN

# ARKO

LA PROGETTUALITÀ 'INFINITA'

Una straordinaria flessibilità.  
Che consente di ripensare  
e riconfigurare lo spazio.  
In virtù del principio di libertà  
e di apertura che anima  
il pensiero di ogni progetto.

Extraordinarily flexible.  
Re-create and re-configure space.  
Complete freedom animating  
the heart of every design.

**sistema**  
OPERATIVO  
INTEGRATO



# ARKO

LE SCRIVANIE

THE DESKS





Anche in ufficio  
LESS IS MORE







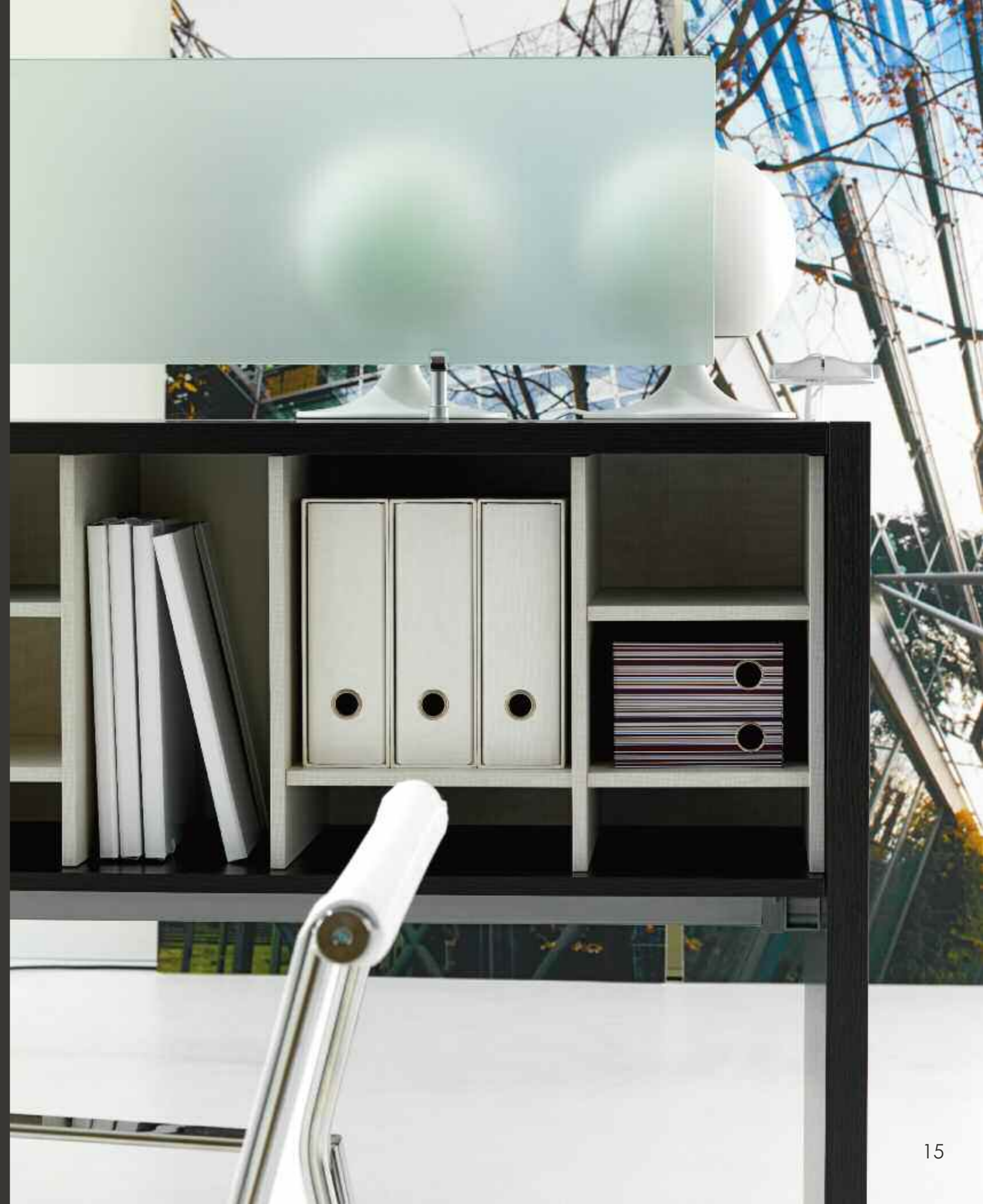




# ARKO

IL PONTE DOPPIO

THE DOUBLE BRIDGE



**sistema**  
OPERATIVO  
INTEGRATO





Elementi  
dal carattere lineare



A SOUL THAT IS LINEAR

# Elementi dal carattere versatile



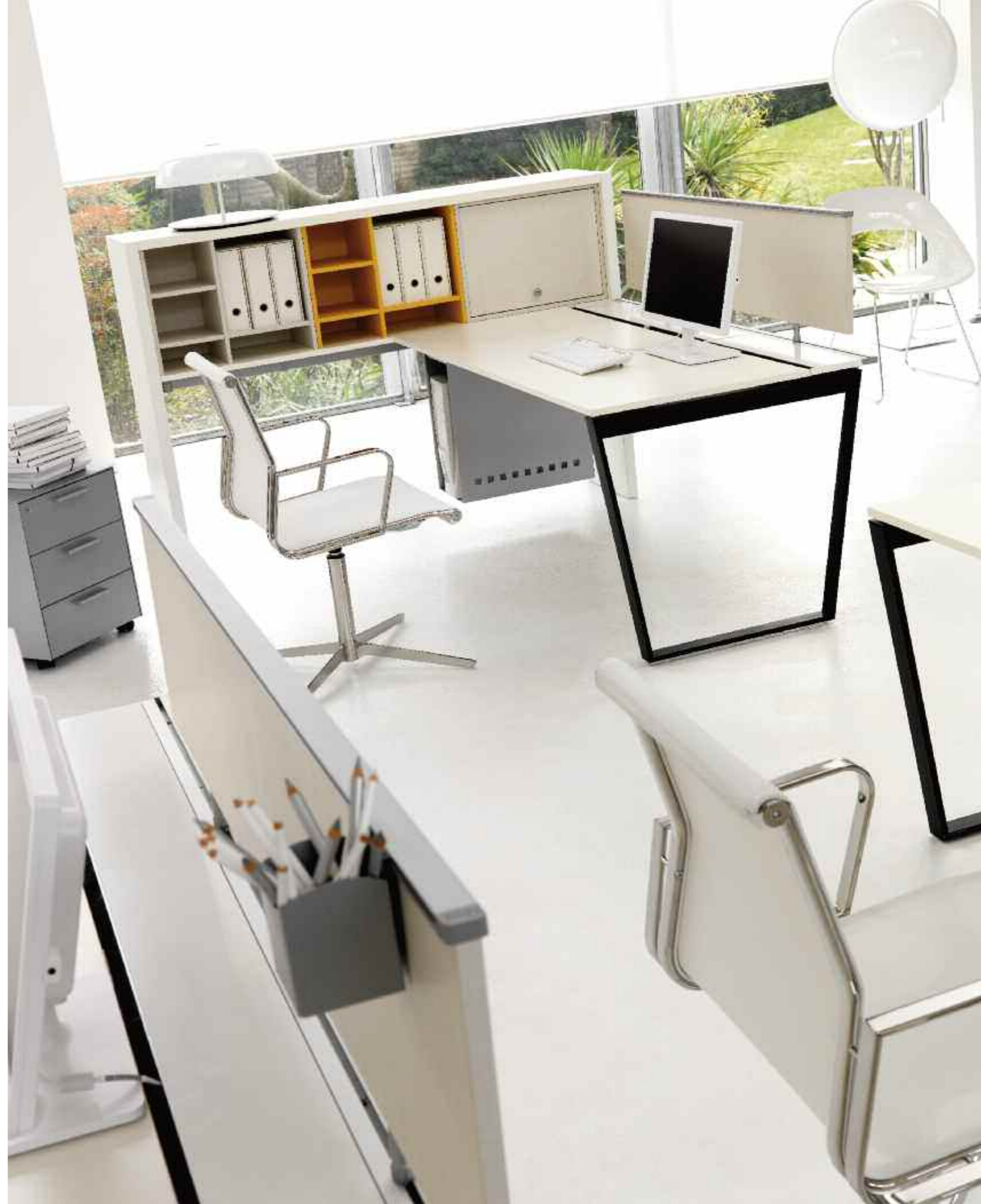


Una straordinaria flessibilità

EXTRAORDINARILY FLEXIBLE



## Elementi dal carattere aperto



# ARKO

ILLUMINAZIONE LED

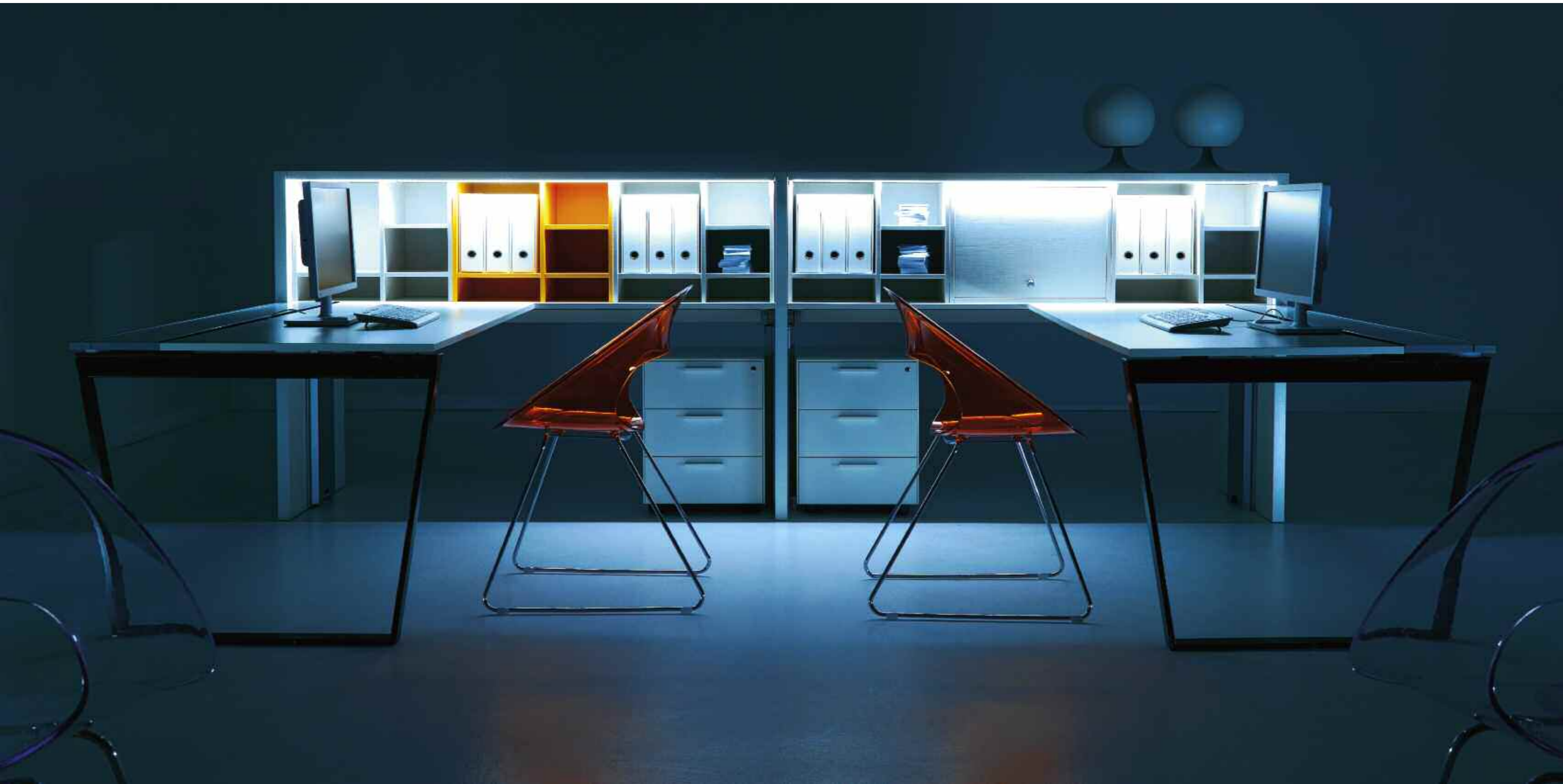
LED LIGHTING

A SOUL THAT IS UNEXPECTED

Elementi  
dal carattere inaspettato







# ARKO

RECEPTION



La progettualità infinita

'INFINITE' DESIGN

**sistema**  
OPERATIVO  
INTEGRATO

# ARKO

PENISOLA









EXTRAORDINARILY FLEXIBLE

Una straordinaria flessibilità



**sistema**  
OPERATIVO  
INTEGRATO

# ARKO

EXECUTIVE



A TRANSVERSAL DESIGN

Un progetto trasversale

**sistema**  
OPERATIVO  
INTEGRATO







Elementi  
dal carattere  
versatile







THE TECHNOLOGY



La tecnologia



Dalla scrivania si accede al cablaggio con un semplice gesto della mano.

CABLES ARE EASILY ACCESSED, BY HAND, FROM THE DESK.



# 3 Livelli di attrezzabilità

3 SURFACE FITTINGS OPTIONS

ST

## ST \_ Standard

La soluzione **Standard** prevede il fissaggio di screen, lampade e portamonitor con appositi supporti metallici posizionabili nello spazio presente tra i due piani. L'accesso dei cavi ai piani può essere risolto dal foro+boccola oppure utilizzando lo spazio presente tra i due piani.

## ST \_ Standard

*The **Standard** version enables screens, lamps and monitor shelves to be attached by means of special metal mounts positioned in the space between the two tops.*

*Cables pass through to the desktop by means of a hole plus cable grommet or the space between the two levels.*



BN

## BN \_ Con binario attrezzabile

La variante BN consente di fissare, attraverso il binario centrale, screen, lampade e portamonitor. L'accesso dei cavi ai piani viene garantito da un semplice "foro+boccola per passaggio cavi".

## BN \_ With accessory bar

*The BN model is equipped with a central track to attach screens, lamps and monitor shelves. Cables pass through to the desktop by means of a simple hole plus cable grommet.*



FT

## FT \_ Con binario attrezzabile e canalizzazione ispezionabile direttamente dal piano

La fascia tecnica superiore, oltre a garantire una perfetta gestione del wire\_management, "organizza" al meglio anche lo spazio del piano. Il binario centrale infatti, oltre al posizionamento dello screen, permette di fissare direttamente al piano stesso lampade e portamonitor.

## FT \_ With accessory bar and cable management area directly accessible from the desktop

*The cable management tray in the desktop guarantees perfect wire management and also efficiently organises desk top space.*

*As well as for positioning screens, the track also enables lamps and monitor shelves to be attached directly.*



Arancio  
*Orange*

Lilla  
*Lilac*

Verde  
*Green*

Sabbia  
*Sand*

Argilla  
*Clay*

Nobilitato  
Penelope  
*Melamine*



Avorio  
*Ivory*

Rovere Sbiancato  
*Whitewashed oak*

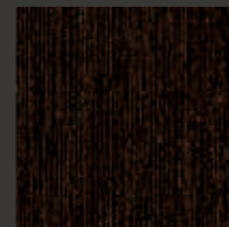
Noce Canaletto  
*Canaletto walnut*

Wengè  
*Wengè*

Nobilitato  
*Melamine*



Tessuto  
Decoro  
*Decorative  
Fabric*



Wengè  
*Wengè*



Noce Canaletto  
*Canaletto walnut*

Impiallacciato  
*Veneer*



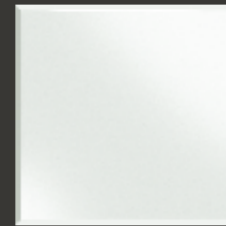
Moka  
*Moka*



Nero  
*Black*



Blu  
*Blue*

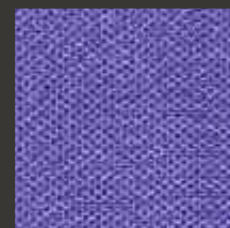


Extralight Bianco  
*White Extralight*

Cristallo Laccato  
*Lacquered Glass*



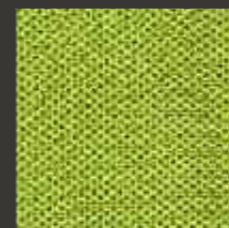
Arancio/Orange  
*code SLL E*



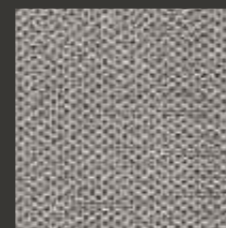
Blu/Blue  
*code SLL H*



Bianco/White  
*code SLL F*

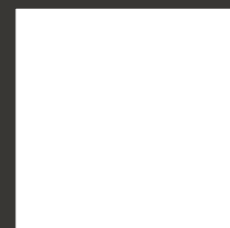


Verde/Green  
*code SLL D*

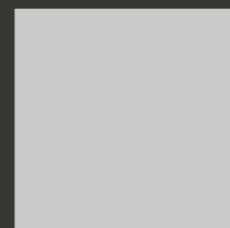


Grigio/Grey  
*code SLL G*

Tessuto  
*Fabric*



9010 Bianco  
*9010 White*



9006 Alluminio  
*9006 Aluminium*



Nero  
*Black*



Cromo  
*Chrome*

Metallo  
*Metal*



