



Flexible, dynamic, informal, sharing. Lay is meant to fit the multiple and contemporaneous ways of living the working space. The light and firm lines, the technical aspects and the use of colours meet the individual need of characterizing its own environment. A strong personality project positioning resolutely towards the research of quality of materials and aesthetic of products.

Flexible, dynamique, informel, partagé. Lay est conçu pour s'adapter aux modes de vie multiples et contemporains de l'espace de travail. Les lignes légères et décisives, les aspects techniques et l'utilisation de la couleurs répondent au besoin individuel de caractériser son propre environnement. Un projet avec une forte personnalité qui se positionne résolument par rapport à la recherche de la qualité des matériaux et de l'esthétique des produits.

Flexibel, dynamisch, informativ, mitteilend. Lay entstand, um sich den vielen aktuellen Lebensweisen des Arbeitsbereichs anzupassen. Die hellen und entschlossenen Linien, das technische Aussehen und die Verwendung von Farbe reagieren auf die individuellen Bedürfnisse und charakterisieren seine Umgebung. Ein Programm mit einer starken Persönlichkeit, das sich wegen der Qualität der Materialien und der Ästhetik der Produkte positioniert.

Flexible, dinámico, informal, compartido. Lay nace para adaptarse a las diversas formas contemporáneas de vivir el espacio de trabajo. Las líneas ligeras y decisivas, los aspectos técnicos y el uso del color responden a las necesidades individuales para caracterizar el propio ambiente. Un proyecto con una fuerte personalidad que está firmemente posicionado con respecto a la búsqueda de la calidad de los materiales y la estética de los productos.

### **Un progetto dal carattere essenziale e deciso.**

Lo snodo ad U è il fulcro visivo e strutturale del sistema, punto di incontro di due diagonali ed elemento caratterizzante delle diverse configurazioni. Realizzato in fusione di alluminio è disponibile in diversi colori.

#### **A project with an essential and strong character.**

The U joint is the visual and structural hub of the system, crossing point of two diagonals and distinguishing element of multiple configurations. Realized in die cast aluminium, it is available in multiple colours.

#### **Un projet au caractère essentiel et décisif.**

Le joint en forme de U est le pivot visuel et structurel du système, un point de rencontre de deux diagonales et un élément caractéristique des différentes configurations. Fabriqué en fonte d'aluminium, il est disponible en différentes couleurs.

#### **Ein Projekt mit einem essentiellen und entscheidenden Charakter.**

Der U-förmige Knotenpunkt ist der visuelle und strukturelle Drehpunkt des Systems, ein Treffpunkt von zwei Diagonalen und ein charakteristisches Element der verschiedenen Konfigurationen. Es ist aus Aluminiumguss gefertigt und in verschiedenen Farben erhältlich.

#### **Un proyecto con un carácter esencial y decisivo.**

La articulación en forma de U es el punto de apoyo visual y estructural del sistema, un punto de encuentro de dos diagonales y un elemento característico de las diferentes configuraciones. Fabricado en aluminio fundido, está disponible en diferentes colores.

lay





Breakout

Operative

Meeting

Executive

**La soluzione per tutte le aree dell'ufficio.**

Un programma d'arredo completo per le diverse aree di lavoro (operative, meeting, executive e breakout). Si possono creare molteplici configurazioni scegliendo tra dettagli, colori e moduli che rendono l'ambiente ufficio essenziale, coerente e piacevole.

**The solution for all working areas.**

A complete furnishing program for the different working spaces (operative, meeting, executive and breakout). Multiple configurations can be created choosing among details, colours and modules that make the office space essential, coherent and pleasant.

**La solution pour tous les espaces de travail.**

Un programme complet d'aménagement pour les différents espaces de travail (opératif, réunion, direction et pause). On peut créer plusieurs configurations, en choisissant parmi les détails, les couleurs et les modules qui donnent à l'environnement de bureau une esthétique essentielle, cohérente et agréable.

**Die Lösung für alle Büroflächen.**

Ein komplettes Einrichtungsprogramm für die verschiedenen Arbeitsbereiche (Operativ, Meeting, Executive und Break). Man kann mehrere Konfigurationen erstellen und dabei zwischen Details, Farben und Modulen wählen, die der Büroumgebung eine wesentliche, zusammenhängende und angenehme Ästhetik verleihen.

**La solución para todas las áreas de la oficina.**

Un completo programa de equipamiento para las diferentes áreas de trabajo (operativa, reunión, direccional y relax). Se pueden crear múltiples configuraciones, eligiendo entre detalles, colores y módulos que le dan al ambiente de la oficina una estética esencial, coherente y agradable.

# Lay is operative



Scrivanie con piani in melaminico grigio chiaro e struttura rossa, screen in tessuto viola melange, cassettiere in melaminico grigio chiaro e vassoi portaoggetti blu. Nelle medesime finiture la libreria con vani a giorno e ante battenti.

Desks with light grey melamine tops and red structure, violet mélange tissue screen, light grey melamine pedestals and blue glove box trays. Same finishing for the library with open shelves and swinging doors.

Bureaux avec dessus en mélamine gris clair et structure rouge, panneau de séparation en tissu chiné violet, caissons en mélamine gris clair et bacs de rangement bleus. Dans les mêmes finitions, bibliothèque avec des compartiments ouverts et des portes battantes.

Schreibtische mit hellgrauen Melaminplatten und roter Struktur, Trennwände aus violetter-melange Stoff, hellgraue Schubladenelemente mit blauem Materialschub. In den gleichen Oberflächen sind die Bücherregale mit offenen Nischen und Flügeltüren.

Escritorios con sobres en melamina gris claro y estructura roja, divisorias en tejido violeta mezclado, cajoneras en melamina gris claro y bandeja porta objetos azul. En los mismos acabados la librería con compartimentos abiertos y puertas batientes.







Profilo in metallo verniciato  
 Varnished metal profile  
 Profil en métal verni  
 Profil aus lackiertem Metall  
 Perfil en metal pintado

Cassettiera con vassoio portaoggetti  
 Pedestal with glove box tray  
 Caisson avec dessus aménagé antichute  
 Container mit Materialschub  
 Cajonera con bandeja portaobjetos

Bench in CDF bianco  
 con struttura e cassetti  
 verdi, screen in tessuto  
 verde melange, cassettiere  
 in melaminico verde  
 con vassoi portaoggetti.

White CDF bench with green  
 structures and drawers,  
 green mélange fabric screen,  
 pedestals in green melamine  
 and glove box trays.

Bench en CDF blanc avec  
 structure et tiroirs vert,  
 panneau de séparation en  
 tissu chiné vert, caissons  
 en mélamine vert et dessus  
 aménagé antichute.

Kombination mit mehreren  
 Arbeitsplätzen in weißem  
 CDF mit grüner Struktur  
 und grünen Schubladen,  
 Trennwand in grünem-  
 melange Stoff, Schubladen  
 in grünem Melamin und  
 Materialschub.

Bench en CDF blanco con  
 estructura y cajones verde,  
 Divisoria en tejido verde  
 mezclado, cajoneras en  
 melamina verde y bandejas  
 portaobjetos.



Elastico portadocumenti  
Holding docs rubber band  
Bande élastique ferme documents  
Elastische Bänder für Notizen  
Porta documentos elástico

Cassetto in metallo verniciato  
Varnished metal drawers  
Tiroir en métal verni  
Lackierter Metallschubladen  
Cajón metal pintado





Bench in melaminico rovere chiaro con struttura bianca e piano scorrevole per consentire il passaggio dei cavi. Screen in tessuto grigio melange e lampada bianca. Libreria con basi in melaminico bianco e vani a giorno in melaminico rovere chiaro.

Light oak melamine bench with white structure and sliding top to allow cables passing through. Grey melange fabric screen and white lamp. Bookcase with white melamine bases and open shelves in light oak melamine.

Bench en mélamine chêne clair, structure blanche et plateau coulissant pour le passage des câbles. Panneau de séparation en tissu chiné gris et lampe blanche. Bibliothèque avec bases en mélamine blanche et compartiments ouverts en mélamine chêne clair.

Arbeitsplätze aus hellem Eichenholz Dekor mit weißer Struktur und Schiebepatte, damit die Kabel durchgehen können. Trennwand aus grauem -melange Stoff und weißer Leuchte. Bücherregal mit weißen Melaminböden und offenen Fächern aus hellem Eichenholz Dekor.

Bench en melamina en roble claro con estructura blanca y sobre deslizante para permitir el paso de los cables. Divisoria en tejido gris mezclado y lámpara blanca. Librería con base en melamina blanca y compartimiento abierto en melamina roble claro.



Il bench può essere accessorizzato con lampada in MDF verniciato nei colori scelti per la struttura: bianco, rosso, blu, verde, antracite. Sono disponibili nelle medesime finiture lo snodo in fusione di alluminio, il compensatore e il tappo di chiusura in plastica.

The bench can be accessorized with a MDF lamp painted in the colours chosen for the structure: white, red, blue, green, anthracite. Available in the same finishes the die cast aluminum joint, the compensator and the plastic closing cap.

Le bench peut être équipé d'une lampe en MDF dans les couleurs assorties à celles de la structure: blanc, rouge, bleu, vert, anthracite. Disponibles dans les mêmes finitions, le U en fonte d'aluminium moulé sous pression, la barre de compensation et le capuchon de fermeture en plastique.

Die Arbeitsplätze können mit einer Leuchte aus MDF ausgestattet werden, die in den für die Struktur gewählten Farben lackiert ist: weiß, rot, blau, grün, anthrazit. Verfügbar in den gleichen Ausführungen sind das Aluminiumgussgelenk, die Abdeckleiste und die Kunststoffverschlusskappe.

El bench puede equiparse con una lámpara en MDF pintada en los colores elegidos para la estructura: blanco, rojo, azul, verde, antracita. Están disponibles en los mismos acabados la articulación de aluminio fundido, el compensador y la tapa de cierre de plástico.





Piani di lavoro in melaminico bianco e struttura bianca. Librerie su panca bianca con vani a giorno e ante battenti in melaminico bianco e grigio chiaro, top di finitura e nicchia di testa nei medesimi colori. Cassettiere in melaminico grigio chiaro con vassoi bianchi. Panca imbottita in tessuto verde melange.

Worktops in white melamine and white structure. Bookcases on white bench with open compartments and swinging doors in white and light grey melamine, finishing top and niche in the same colours. Pedestals in light grey melamine with white trays. Green melange fabric upholstered bench.

Plans de travail en mélamine blanche et structure blanche. Bibliothèques sur banquette blanche avec compartiments ouverts et portes battantes en mélamine blanche et gris clair, top de finition et niche ouverte dans les mêmes couleurs. Caisson avec dessus aménagé antichute en mélamine gris clair et blanc. Banquette capitonnée en tissu chiné vert.

Arbeitsplatten in weißem Melamin und weißer Struktur. Bücherregale auf weißem Untergestell mit offenen Fächern und Flügeltüren aus weißem und hellgrauem Melamin, oberes Top und Nische in den gleichen Farben. Container in hellgrauem Melamin mit weißem Materialschub. Polsterbank in grünem-melange Stoff.

Sobres de trabajo en melamina blanco y estructura blanca. Librería sobre bancada blanca con compartimentos abiertos y puertas batientes en melamina blanca y gris claro, tapas superiores y nichos en los mismos colores. Cajoneras en melamina gris claro, con bandejas blancas. Bancada tapizada en tejido verde mezclado.









Composizioni con piani di lavoro in melaminico, strutture in metallo verniciato e screen in tessuto. Librerie con vani a giorno e ante battenti, su panca o a terra, disponibili nelle medesime finiture.

Compositions with melamine working tops, metal varnished structures, fabric screens. Bookcases with open compartments and swinging doors in the same finishes. The bookcases are available on the bench or ground level.

Compositions avec plans de travail en mélamine, structures en métal peint et panneau de séparation en tissu. Bibliothèques à compartiments ouverts et portes battantes, sur banquette ou posées au sol, sont disponibles dans les mêmes finitions.

Kompositionen mit Arbeitsplatten in Melamin, Strukturen aus lackiertem Metall, Trennwände aus Stoff. Bücherregale mit offenen Fächern und Schwingtüren in den gleichen Ausführungen. Die Bücherregale sind mit Untergestell oder auf dem Boden verfügbar.

Composición con sobres de trabajo en melamina, estructura en metal pintado y divisoria en tejido. Librerías con compartimentos abiertos y puertas batientes sobre bancada o a ras de suelo y disponibles en los mismos acabados.



Composizione con piani di lavoro in melaminico bianco aggregati alla libreria, panca imbottita in tessuto viola melange. La modularità delle librerie integra panche imbottite per i momenti di attesa o relax.

Composition with working tops in white melamine combined with the bookcase, upholstered bench in violet melange fabric. The modularity of the bookcases can integrate padded benches for waiting or relax moments.

Configuration avec plans de travail en mélamine blanche associée à la bibliothèque, banquette capitonnée en tissu chiné violet. La modularité des bibliothèques intègre des banquettes pour des moments d'attente ou de détente.

Komposition mit Arbeitsplatten aus weißem Melamin kombiniert mit dem Bücherregal, Polsterbank aus violetter-melange Stoff. Die Modularität der Bücherregale integriert gepolsterte Bänke für Warte- oder Entspannungsbereiche.

Composición con sobres de trabajo unidos a la librería en melamina blanca, bancada tapizada en tejido violeta mezclado. La modularidad de las librerías integra bancadas tapizadas para momentos de espera o relax.



Scrivania  
Desk  
Bureau  
Schreibtisch  
Escritorio



Scrivania con allungo  
Desk with extension  
Bureau avec retour  
Schreibtisch mit Seitenverlängerung  
Escritorio con extensión



Scrivania regolabile in altezza  
Height adjustable desk  
Bureau réglable en hauteur  
Höhenverstellbarer Schreibtisch  
Escritorio regulable en altura





Pensate come postazioni non tradizionali che agevolano le diverse forme di coworking e smart office, le composizioni con piani sagomati sono disponibili in melaminico e CDF, in tutti i colori a catalogo.

Designed as non-traditional work stations to fit various forms of coworking and smart office, the compositions with shaped tops are available in melamine and CDF and in all the colours of the catalogue.

Conçues pour des lieux non traditionnels facilitant les diverses formes de coworking et de bureau intelligent, les compositions avec les plateaux arrondis sont disponibles en mélamine et CDF, dans toutes les couleurs du catalogue.

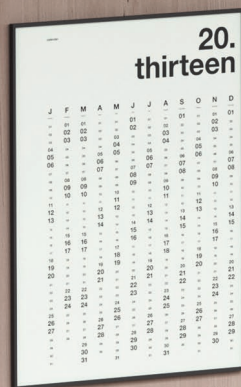
Als nicht-traditionelle Arbeitsplätze konzipiert, um die verschiedenen Formen der Zusammenarbeit - Coworking und „smart“ Büroräume zu unterstützen, Kompositionen mit geformten Platten aus Melamin oder aus CDF sind in allen Farben des Katalogs erhältlich.

Diseñadas como estaciones móviles no tradicionales, para adaptarse a las diversas formas de coworking y oficinas inteligentes, las composiciones con sobre conformados están disponibles en melamina y CDF, en todos los colores del catálogo.





# Lay is breakout





Mobile break in melaminico grigio chiaro e antracite, con cassetti, vani a giorno per piccoli elettrodomestici e un vano chiuso per un eventuale frigorifero. Libreria su panca nelle medesime finiture, panca imbottita in tessuto grigio, struttura antracite.

Break cabinet in light grey and anthracite melamine, with drawers, open compartments for small appliances and a closed compartment for an optional refrigerator. Bookcase on the bench in the same finishes, padded bench in grey fabric, anthracite structure.

Meuble break en mélaminé gris clair et anthracite, avec tiroirs, compartiments ouverts pour petits appareils et compartiment fermé pour réfrigérateur en option. Bibliothèque sur banquette dans les mêmes finitions, banquette rembourré en tissu gris, structure anthracite.

Break Möbel aus hellgrau und anthrazit Melamin, mit Schubladen, offene Fächer für optionalen Kleingeräte und ein geschlossenes Fach für einen Kühlschrank. Bücherregal auf Struktur in den gleichen Ausführungen, gepolsterte Sitzbank in grauem Stoff, Struktur anthrazit.

El mueble break en melamina gris claro y antracita, alberga cajones y compartimentos pequeños electrodomésticos y un compartimiento cerrado para un eventual frigorífico. Librerías sobre bancada en los mismos acabados, bancadas tapizadas en tejido gris, estructura antracita.



Contenitore a giorno per piccoli elettrodomestici  
Open container for small appliances  
Compartment ouvert pour petits appareils  
Offener Behälter für kleine Geräte  
Contenedor abierto para pequeños electrodomésticos

Vassoio  
Tray  
Dessus aménagé antichute  
Ablagerfach  
Bandeja

Vano per frigorifero  
Compartment for refrigerator  
Compartment réfrigérateur  
Fach für optionalen Kühlschrank  
Hueco para frigorífico

Lay is meeting





Le morbide forme del piano meeting favoriscono lo scambio di idee in modo elegante e funzionale. Il piano in CDF bianco e la struttura bianca sono solidi e affidabili.

The soft shapes of the meeting top facilitate the exchange of ideas in an elegant and functional way. The white CDF top and white structure are solid and reliable.

Les formes arrondies du plateau de réunion facilitent l'échange d'idées de manière élégante et fonctionnelle. Le plateau blanc en CDF et la structure blanche sont solides et fiables.

Die weichen Formen des Besprechungstisches ermöglichen den eleganten und funktionalen Austausch von Ideen. Die weiße CDF Platte mit weißer Struktur sind solide und zuverlässig.

Las formas redondeadas y suaves del sobre de reunión facilitan el intercambio de ideas de modo elegante y funcional. El sobre en CDF blanco y la estructura blanca son sólidos y fiables.



Estrema eleganza del piano in legno Noce Canaletto e struttura antracite. Una linea estetica coerente: il tavolo meeting a sei posti e il bench presentano una struttura con doppio snodo in fusione di alluminio.

Extreme elegance of the Canaletto Walnut veneer top and anthracite structure. A coherent aesthetic line: the bench and the six-seater meeting table have a structure with a double joint in die-cast aluminium.

Élégance extrême du plan en placage bois de Noyer Canaletto et de la structure anthracite. Une ligne esthétique cohérente : le bench et la table de réunion à six places avec une structure à double joint en aluminium moulé sous pression.

Extreme Eleganz der Canaletto-Nussbaumholzplatte und der Struktur in anthrazit. Eine stimmige ästhetische Linie: die Arbeitsplätze und der Besprechungstisch für sechs Personen haben eine Struktur mit einem Doppelgelenk aus Aluminiumguss.

Extrema elegancia del sobre en madera Nogal Canaletto y estructura antracita. Una línea con una estética coherente: el bench y la mesa de reunión de seis plazas presenta una estructura con doble articulación en fundición de aluminio.



Lay is executive







Configurazione direzionale con piano in CDF blu, struttura verniciata in tinta e mobile di servizio in laccato blu e antracite. Si completa con librerie dedicate all'area direzionale con vani a giorno in laccato blu e ante laccate antracite. Madia disponibile in tinta unita laccata.

Executive configuration with blue CDF top, matching painted structure and blue and anthracite lacquered service cabinet. It is completed with bookcases dedicated to the executive area with open compartments in blue lacquer and anthracite lacquered doors. Low credenza available in lacquered solid colour.

Configuration d'un bureau exécutif avec plateau en blue CDF, structure peinte de la même couleur et armoire de service laquée en bleu et anthracite. Elle est complétée par des bibliothèques dédiées à l'espace exécutif avec des compartiments ouverts en laque bleue et des portes laquées anthracite. Crédence disponible en unicolore laquée.

Konfiguration mit blauem CDF Chefschreibtisch, passender lackierter Struktur und Sideboard in blau und anthrazit lackiert. Es ist mit Bücherregalen für den Executive Bereich mit offenen Fächern aus blauem Lack und anthrazit lackierten Türen ausgestattet. Konsolle in lackierter einfarbiger Ausführung erhältlich.

Configuración con escritorio direccional en CDF azul, estructura pintada en color a juego y mueble de servicio lacado en azul y antracita. Se completa con librerías dedicadas al área direccional, con compartimentos abiertos en lacado azul y puertas en lacado antracita. Aparador disponible en un solo color de lacado.





Pulizia formale ed eleganza funzionale per la composizione direzionale in laccato verde e Noce Canaletto, con scrivania e libreria entrambe su struttura verde.

Formal neatness and functional elegance for the executive composition in green lacquer and Canaletto Walnut, with desk and bookcase both on green structure.

Forme pure et élégance fonctionnelle pour la configuration direction en laqué vert et bois Noyer Canaletto, avec bureau et bibliothèque sur structure verte.

Formale Sauberkeit und funktionale Eleganz für die Chefkomposition in grünem Lack und Canaletto-Walnussholz, mit Schreibtisch und Bücherregal auf grüner Struktur.

Limpeza formal y elegancia funcional para la composición direccional en lacado verde y Nogal Canaletto, con escritorio y estantería ambas en estructura verde.









Composizione direzionale con scrivania in legno Noce Canaletto e struttura verniciata antracite. Mobile di servizio con ante, cassetti e vani tecnici. Completa l'ambiente la madia, con due cassetti, due ante e nicchie laterali in Noce Canaletto.

Executive composition with Canaletto Walnut veneer desk and anthracite structure. Side unit with doors, drawers and technical compartments. The low credenza completes the room, with two drawers, two doors and side niches in Canaletto Walnut veneer.

Ensemble direction, avec bureau en placage bois Noyer Canaletto et structure anthracite. Meuble de service avec portes, tiroirs et compartiments techniques. La crédence complète l'ambiance avec deux tiroirs, deux portes et des niches latérales en placage bois Noyer Canaletto.

Chefkomposition mit Schreibtisch in Canaletto-Nussbaumholz und Struktur anthrazit. Sideboard mit Türen, Schubladen und Technikfächern. Das Konsole vervollständigt den Raum mit zwei Schubladen, zwei Türen und seitlichen Nischen in Canaletto-Nussbaumholz.

Composición direccional con escritorio en madera de Nogal Canaletto y estructura antracita. Mueble de servicio con puertas, cajones y hueco técnico. Completa el ambiente el aparador con dos cajones, dos puertas y nichos laterales en Nogal Canaletto.

# Lay is flexible

## Un sistema modulare e flessibile.

Un sistema modulare capace di adattarsi alle mutevoli esigenze di nuovi spazi e rispondente alle contemporanee modalità dei flussi di lavoro. Propone soluzioni orientate alla collaborazione e alla creazione di ambienti stimolanti, flessibili e dinamici.

### A modular and flexible system.

A modular system capable of adapting to the changing needs of new spaces and responding to the contemporary workflows. It proposes solutions for the collaboration and the creation of flexible and dynamic stimulating environments.

### Un système modulaire et flexible.

Un système modulaire capable de s'adapter aux besoins changeants de nouveaux espaces et de répondre aux modalités de travail contemporaines. Il propose des solutions favorisant la collaboration et la création d'environnements flexibles et dynamiques.

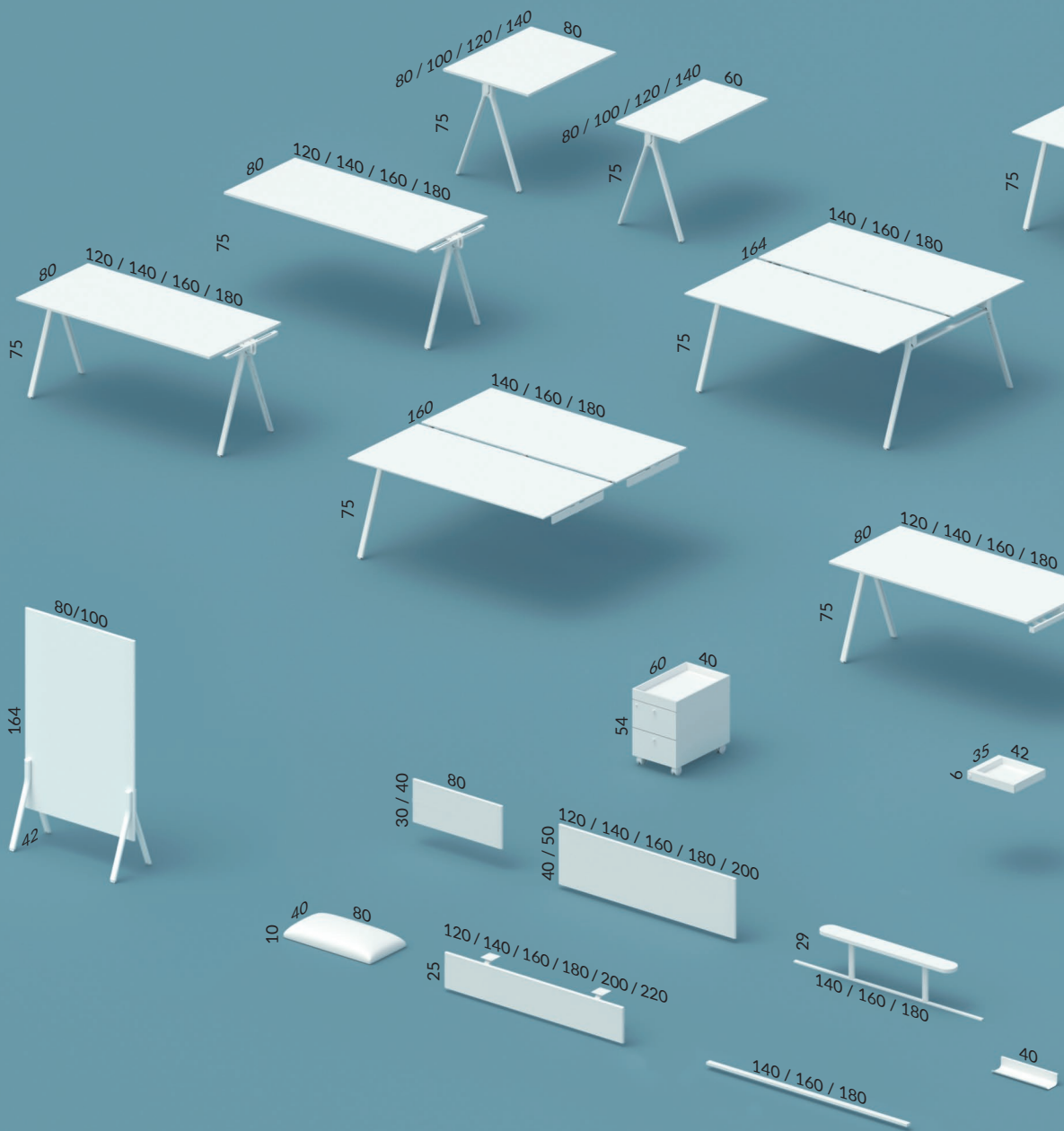
### Ein modulares und flexibles System.

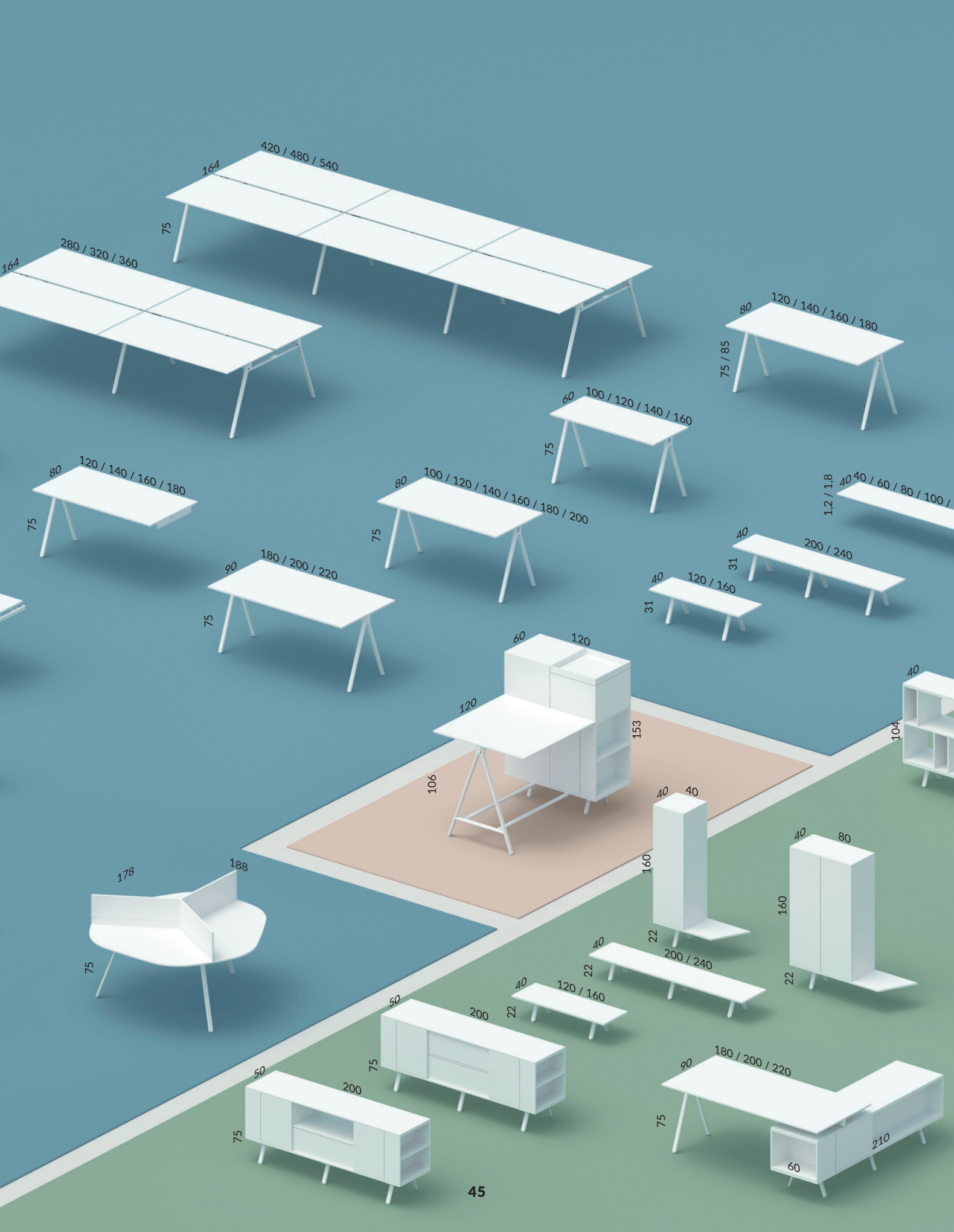
Ein modulares System, das sich an die neuer Arbeitsräumen Bedürfnis anpasst, und das auf die modernen Zustände der Arbeitsabläufe reagieren kann. Sie schlägt Lösungen vor, die auf die Zusammenarbeit und die Schaffung flexibler und dynamischer stimulierender Umgebungen abzielen.

### Un sistema modular y flexible.

Un sistema modular, capaz de adaptarse a las necesidades cambiantes de los nuevos espacios, respondiendo a las modalidades y flujos de trabajo contemporáneos. Propone soluciones orientadas a la colaboración y la creación de entornos estimulantes, flexibles y dinámicos.







420 / 480 / 540  
164  
75

280 / 320 / 360  
164  
75

120 / 140 / 160 / 180  
80  
75 / 85

100 / 120 / 140 / 160  
60  
75

120 / 140 / 160 / 180  
80  
75

100 / 120 / 140 / 160 / 180 / 200  
80  
75

40 40 / 60 / 80 / 100 /  
1.2 / 1.8

180 / 200 / 220  
90  
75

120 / 160  
40  
31  
200 / 240

120  
60  
120  
153  
106

40  
104

178  
188  
75

40  
40  
160  
22  
200 / 240

40  
80  
160  
22

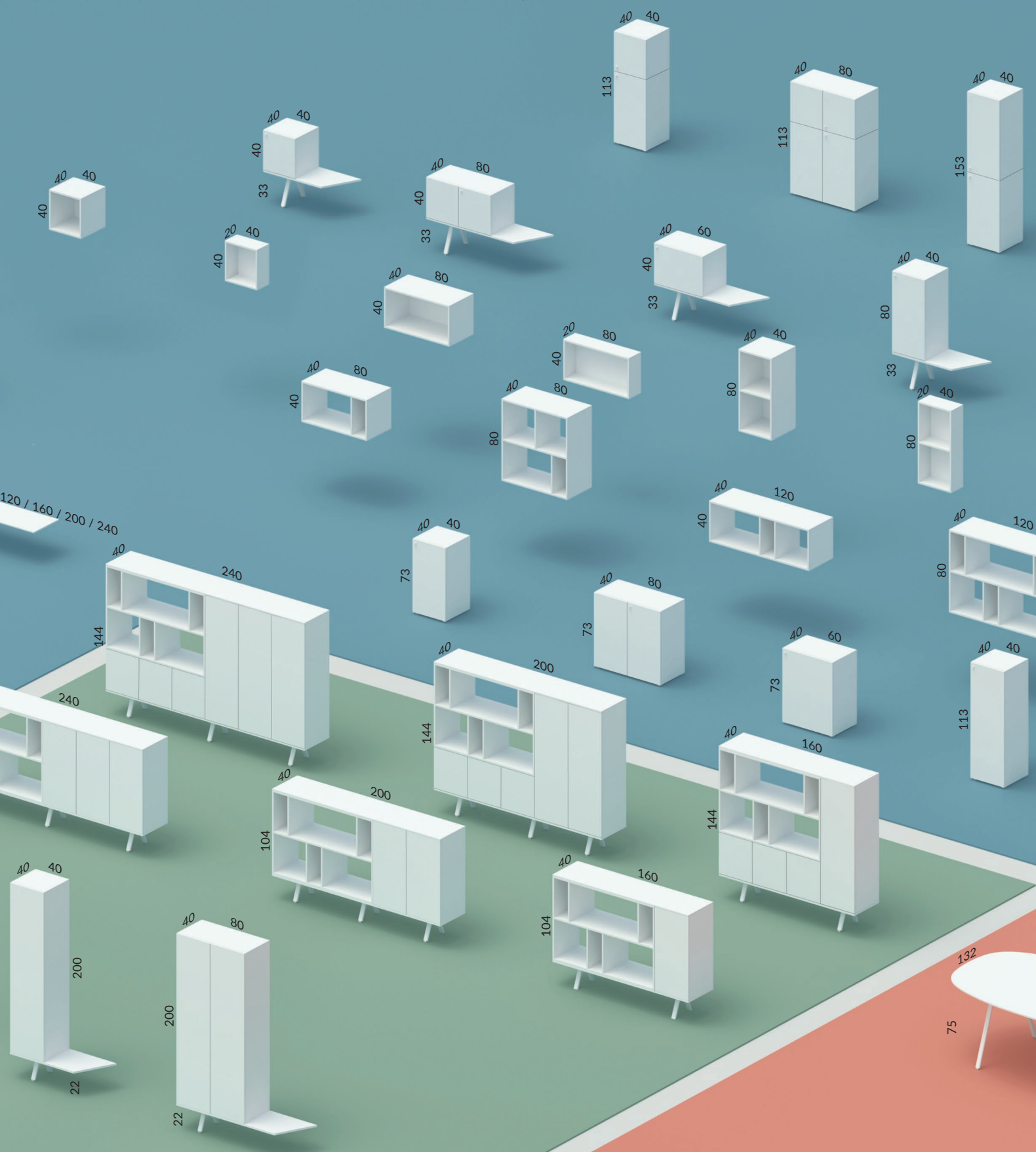
40  
22  
120 / 160

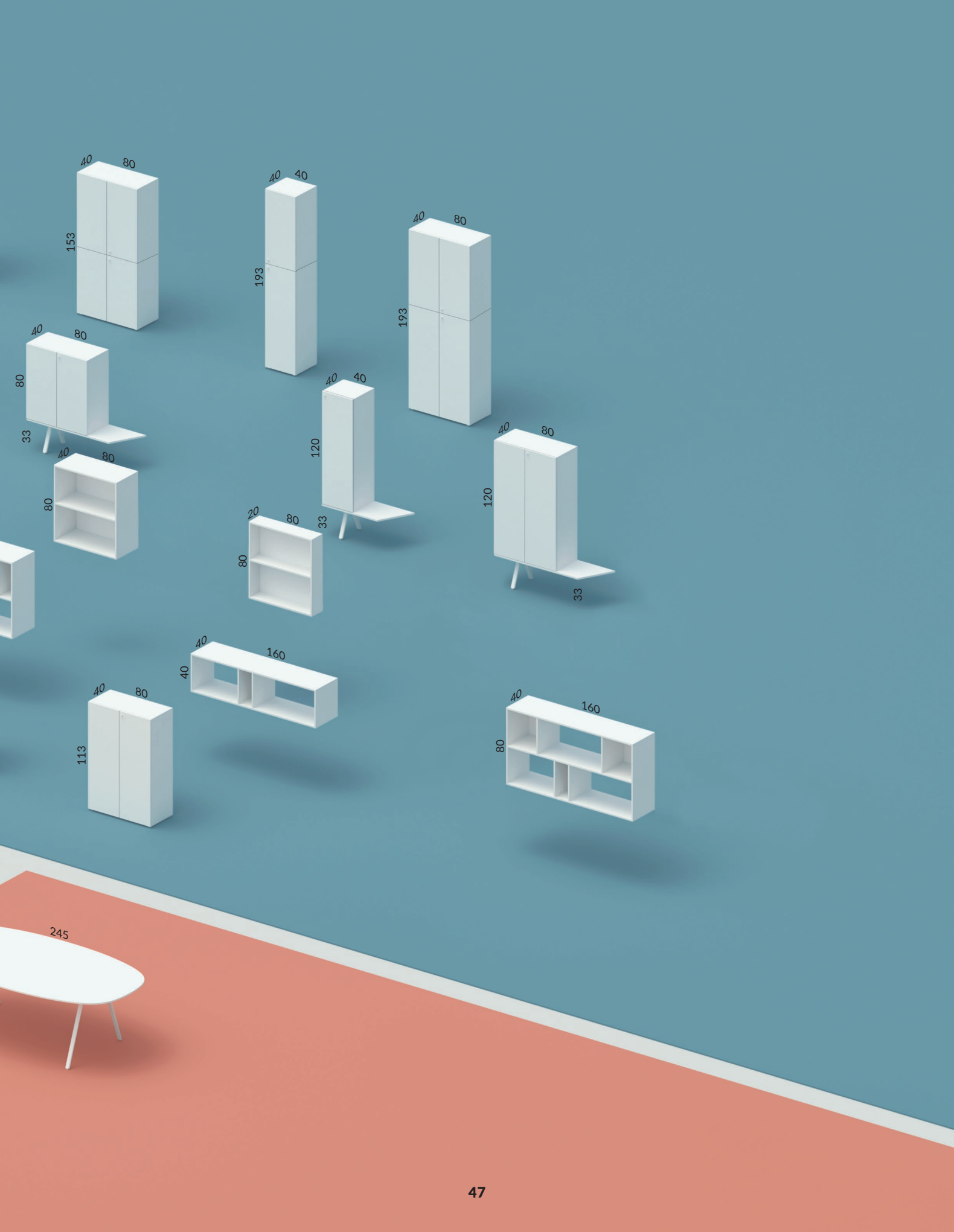
50  
200  
75

50  
200  
75

180 / 200 / 220  
90  
75  
210  
60

lay





40 80  
153

40 40  
193

40 80  
193

40 80  
80  
33

40 40  
120  
33

40 80  
120  
33

40 80  
80

20 80  
80  
33

40 160  
40

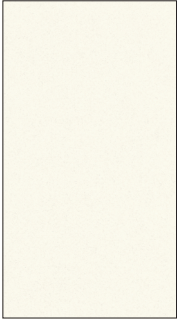
40 80  
113

40 160  
80

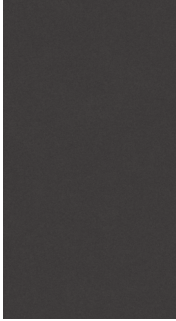
245

---

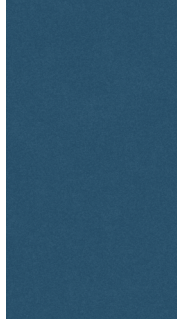
Laccato opaco  
Matt lacquered  
Laqué mat  
Matt Lackiert  
Laqueado mate



**Bianco**  
White  
Blanc  
Weiß  
Blanco



**Antracite**  
Anthracite  
Anthracite  
Anthrazit  
Antracita



**Blu**  
Blue  
Bleu  
Blau  
Azul



**Verde**  
Green  
Vert  
Grün  
Verde

---

Legno  
Veneer  
Bois  
Holz  
Madera



**Noce Canaletto**  
American Walnut  
Noyer d'Amérique  
Amerikanischer  
Nussbaum  
Nogal Americano

---

CDF



**Bianco**  
White  
Blanc  
Weiß  
Blanco



**Antracite**  
Anthracite  
Anthracite  
Anthrazit  
Antracita



**Blu**  
Blue  
Bleu  
Blau  
Azul



**Verde**  
Green  
Vert  
Grün  
Verde

---

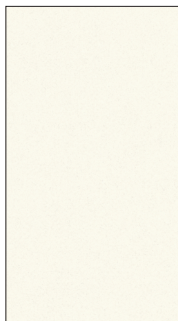
**Melaminico tinta unita**

Melamine solid colour

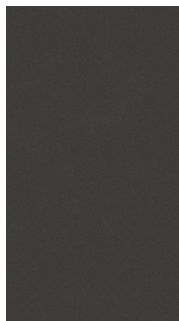
Mélamine

Melamin

Melamínico



**Bianco**  
White  
Blanc  
Weiß  
Blanco



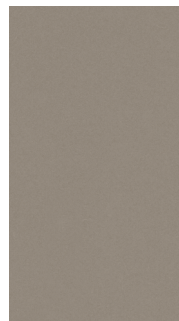
**Antracite**  
Anthracite  
Anthracite  
Anthrazit  
Antracita



**Blu**  
Blue  
Bleu  
Blau  
Azul



**Verde**  
Green  
Vert  
Grün  
Verde



**Tortora**  
Dove grey  
Tourterelle  
Taubengrau  
Gris tórtola



**Grigio chiaro**  
Light grey  
Gris clair  
Hellgrau  
Gris claro

---

**Melaminico decoro legno**

Melamine wood decor

Mélamine imitation bois

Melamin Holz Dekor

Melamínico simil madera



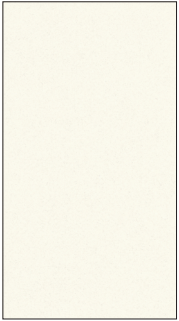
**Rovere chiaro**  
Bleached oak  
Chêne blanchi  
Gebleichtes Eichenholz  
Roble blanqueado



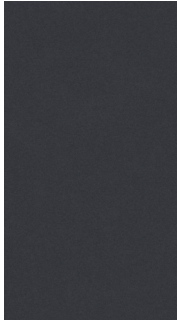
**Noce Canaletto**  
American Walnut  
Noyer d'Amérique  
Amerik. Nussbaum  
Nogal Americano

---

**Metallo verniciato**  
Varnished metal  
**Métal verni**  
Metall pulverbeschichtet  
**Metal barnizado**



**Bianco**  
White  
Blanc  
Weiß  
Blanco



**Antracite**  
Anthracite  
Anthracite  
Anthrazit  
Antracita



**Blu**  
Blue  
Bleu  
Blau  
Azul



**Verde**  
Green  
Vert  
Grün  
Verde



**Rosso**  
Red  
Rouge  
Rot  
Rojo

---

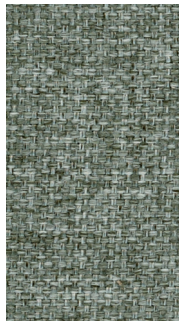
**Tessuto**  
Fabryc  
**Tissue**  
Stoff  
**Tejido**



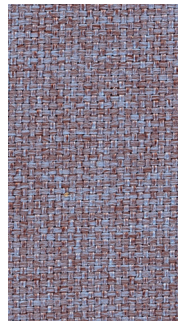
**Azzurro**  
Light blue  
Blue claire  
Helles Blau  
Azul



**Grigio**  
Grey  
Gris  
Grau  
Gris



**Verde**  
Green  
Vert  
Grün  
Verde



**Viola**  
Violet  
Violet  
Violett  
Violeta